

11 LAT WYRÓŻNIENIA HR EXCELLENCE IN RESEARCH

w Instytucie Biologii Doświadczalnej im. M. Nenckiego PAN

Tworzymy przyjazne
środowisko pracy dla
wszystkich pracowników
i doktorantów



HR EXCELLENCE IN RESEARCH

Czym jest i co daje wyróżnienie **HR Excellence in Research** przyznawane przez Komisję Europejską?

**Potwierdzeniem
wysokich
standardów
procesu rekrutacji**

a także dążenia do
tworzenia warunków
pracy, które sprzyjają
rozwojowi naukowemu
pracowników.

**Premiuje
jednostkę w
międzynarodowych
konkursach
grantowych**

Komisji Europejskiej
Horyzont Europa
w zakresie badań
i innowacji.

**Daje prawo
do zamieszczania
ogłoszeń
o ofertach pracy**

na platformie EURAXESS

Europejska Karta Naukowca

Ustanawia ona ogólne role, zakres obowiązków i uprawnienia pracowników naukowych, ich pracodawców i/lub grantodawców.

Dokument stanowi zalecenie Rady Unii Europejskiej adresowane do naukowców, pracodawców, podmiotów finansujących badania oraz decydentów. Opisuje prawa i obowiązki powyższych grup odbiorców, zapewniając równe traktowanie i możliwości rozwoju zawodowego pracowników nauki.



16 stycznia 2013 r.
Instytut Nenckiego
otrzymał prestiżowe
wyróżnienie
Human Resources
Excellence in Research

Wyróżnienie nadawane jest przez Komisję Europejską instytucjom, które zapewniają doskonałe warunki pracy naukowcom, posiadają transparentne procesy rekrutacyjne i wdrożyły rekomendacje zawarte w Europejskiej Karcie Naukowca i Kodeksie Postępowania przy rekrutacji pracowników naukowych.

lutym 2019 r.

powołano zespół ds. wdrażania strategii Logo HR Excellence in Research.

kwiecień 2019 r.

została przeprowadzona ekspercka ocena okresowa (Internal Review) stopnia wdrożenia strategii HRS4R.

grudzień 2024 r.
Instytut Nenckiego złożył
do Komisji Europejskiej
sprawozdanie z realizacji
strategii HRS4R

Obecnie oczekuje na wizytę monitorującą ekspertów KE, którzy dokonają oceny stopnia wdrożenia Karty i Kodeksu.

Instytut Nenckiego wdraża zasady zgodne z **4 filarami** Europejskiej Karty Naukowca

1

Etyka, różnorodność i otwarta nauka

Instytut wspiera pracowników w zakresie realizacji międzynarodowych projektów badawczych, profesjonalnego zarządzania grantami, komercjalizacji badań i popularyzacji ich wyników, przestrzegania zasad etyki i praw własności intelektualnej.

2

Ocena, rekrutacja i postęp w karierze

Instytut prowadzi rekrutację w oparciu o zasady Polityki OTM-R (otwartej, transparentnej, merytorycznej rekrutacji), prowadzi regularną ocenę wyników pracy pracowników z myślą o wsparciu ich dalszego rozwoju.

3

Warunki pracy i stabilność zatrudnienia

Instytut zapewnia stabilne zatrudnienie, infrastrukturę badawczą oraz atrakcyjne i elastyczne warunki pracy dbając o work-life balance swoich pracowników.

4

Kariera i rozwój talentów

Instytut zapewnia pracownikom możliwość rozwoju i doskonalenia kompetencji poprzez ofertę udziału m.in. w konferencjach naukowych, szkoleniach, stażach, programach grantowych i opiekę naukową (mentoring).

Wsparcie w rozwoju kariery naukowej

Instytut Nenckiego oferuje naukowcom wsparcie administracyjne, merytoryczne i finansowe

Dział Spraw Pracowniczych i Rekrutacji

Pełni rolę Welcome Center i oferuje zindywidualizowane wsparcie zagranicznym naukowcom, ich rodzinom, a także jednostkom przyjmującym, w sprawach związanych z przyjazdem, pobytem i pracą w Polsce.

Granty wewnętrzne

Finansowanie realizacji własnych pomysłów i projektów badawczych.

Dział Współpracy Międzynarodowej i Zarządzania Projektami

Oferuje profesjonalną pomoc w pozyskiwaniu i prowadzeniu zarówno grantów krajowych, jak i międzynarodowych.

Erasmus +

Program mobilności międzynarodowej umożliwiający udział doktorantów i pracowników w wymianie międzynarodowej.

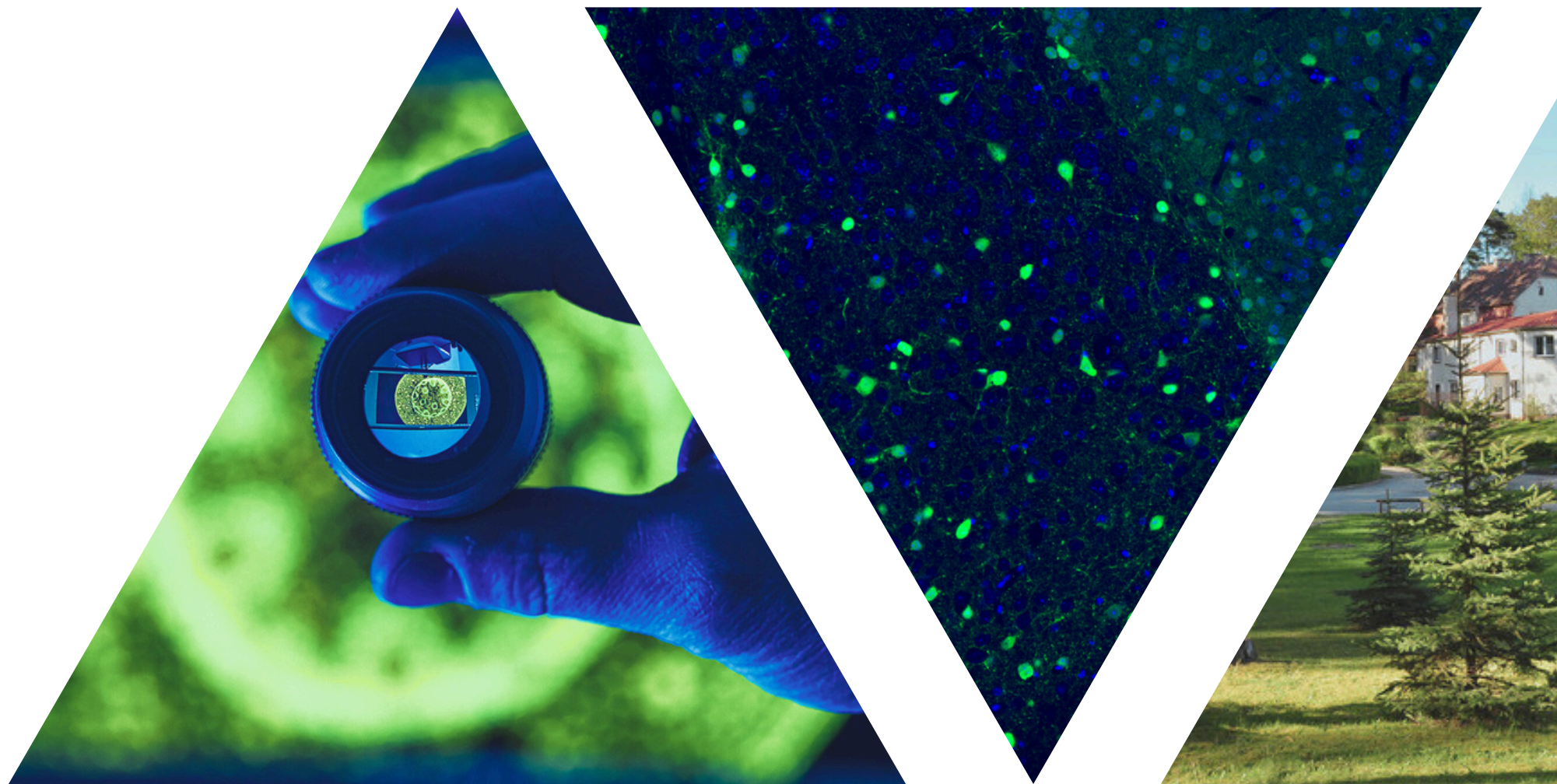
Biuro Transferu Technologii

Inicjuje oraz wspiera proces komercjalizacji wiedzy i technologii w Instytucie Nenckiego, koordynuje proces ochrony własności intelektualnej w tym zdobywania ochrony patentowej we współpracy z rzecznikami patentowymi oraz pomaga w poszukiwaniach partnerów biznesowych.

Infrastruktura badawcza

Nasi naukowcy mogą prowadzić badania w nowoczesnie wyposażonych laboratoriach w ramach:

- **Centrum Neurobiologii**
(8 pracowni usługowych)
- **Centrum Badań Plastyczności Neuronalnej i Chorób Mózgu BRAINCITY**
(2 pracownie naukowe)
- **Centrum Badań Podstawowych oraz Translacyjnych w zakresie Biologii i Nauk Biomedycznych**
(23 pracownie naukowe)
- **Krajowe Centrum BioObrazowania BIOPIXEL**



Szkoła Doktorska

Od 2019 roku Instytut Biologii Doświadczalnej, jako jednostka wiodąca, wraz z 8 innymi instytutami naukowymi prowadzi kształcenie doktorantów w ramach **Warszawskiej Szkoły Doktorskiej Nauk Ścisłych i BioMedycznych**.

Nasi doktoranci mogą:

- kształcić się w jednej z czterech dyscyplin naukowych: biologii, chemii, fizyce i medycynie,
- otrzymać stypendium naukowe,
- uzyskać stypendia na wyjazdy zagraniczne,
- zdobywać doświadczenia naukowe pod okiem wiodących naukowców z Polski i zagranicy,
- uczestniczyć w krajowych i międzynarodowych konferencjach,
- promować naukę podczas festiwali i innych wydarzeń.

warsaw4phd.eu

